

自然とともに北海道で働く！ 釧路・根室で酪農を始める相談会

会場 & オンライン (Zoom)

日時: 2023年1月15日 (日)

12:00~14:30

会場: ふるさと回帰支援センター
セミナーコーナーB

東京都千代田区有楽町2-10-1 東京交通会館8階
(JR有楽町駅より徒歩1分)
定員: 10名程度

事前予約制
参加無料
オンライン参加可

申込はこちら
※切 1/10(火)



個別相談会内容

- 根室地域、釧路地域の市町村、JAの担当者が就業などのお得な情報をご紹介します。
- 長期休みを利用した実習等の相談也大歓迎です。



魅力あふれる根釧地域で

あなたの『**夢**』実現してみませんか! ?

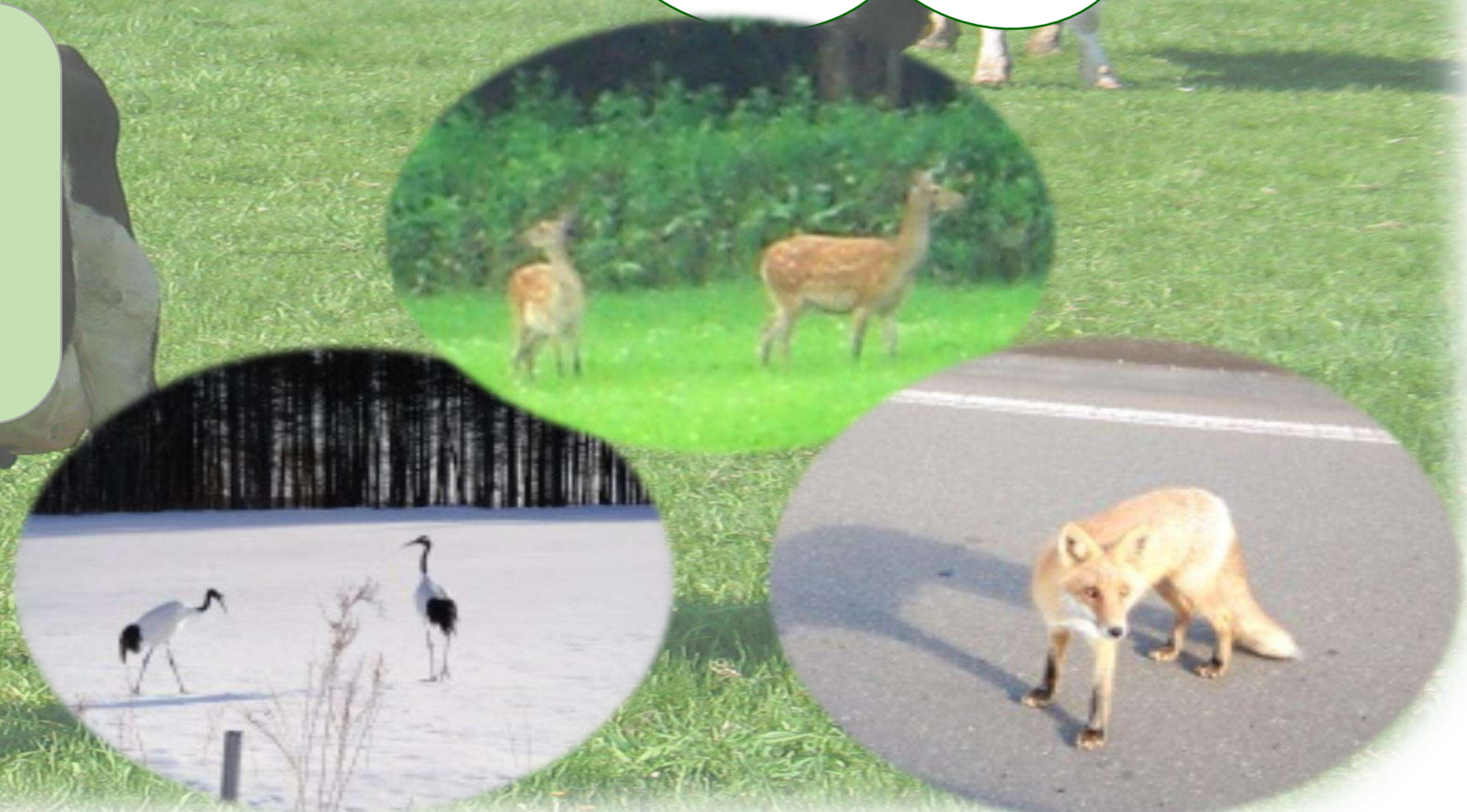
酪農家になりたい!
(新規就農)

酪農の仕事がしたい!
(酪農ヘルパー・
法人牧場就職)

酪農村で暮らしたい!
(田舎暮らし)

問合せ先: 北海道根室振興局農務課 (担当: 鳥井)
TEL: 0153-23-6876
E-mail: torii.sayaka@pref.hokkaido.lg.jp

主催: 根釧酪農ビジョン推進会議
共催: 認定NPO法人ふるさと回帰支援センター
東京オフィス2023年第30回ふるさと暮らしセミナー



牧場の仕事に興味のある方、就農を目指す方に、就農までのステップやサポート内容をご紹介します。
根室・釧路エリアの市町村・農協担当者とお話いただけます。

個別相談は自治体ごとに次の3回となります。
(1) 12:00~12:35 (2) 12:55~13:30 (3) 13:50~14:15

くしろし
① 釧路市

オンライン



ひがし北海道の「中核・拠点都市」釧路市は、2つの国立公園（釧路湿原・阿寒摩周）を有し、国の特別天然記念物であるタンチョウや阿寒湖のマリモが生息しています。夏は平均最高気温が21℃でクーラーいらずな地域で、スギ・ヒノキの花粉が観測されず、冬は雪が少なく天気の良い日が多いです。長期滞在受入実績、平成23年度から11年連続、北海道1位

あつけしちょう
② 厚岸町

会場



厚岸町は北海道の東部に位置し、夏は冷涼で冬は雪が少なく酪農に適した環境です。夏に発生する霧が海からの豊富なミネラル分を牧場まで運び、それを牛が摂取することで、高品質な牛乳の生産を可能にしています。また、生乳本来の風味が味わえる厚岸産牛乳「あつけし極みるく65」をはじめ、ソフトクリーム等は好評を頂いております。

はまなかちょう
③ 浜中町

会場



「厚岸霧多布昆布森国定公園」の指定区域となった霧多布湿原をはじめとする自然に恵まれ、その大自然の中で営まれる農業と漁業が盛んな町です。浜中町で生産される生乳は「ハーゲンダッツアイスクリーム」の原料にもなっています。新規就農から10年間の支援が受けられる浜中町で、牛飼いになってみませんか？

しべちやちょう
④ 標茶町

会場



釧路湿原の大自然と多和平からの満天の星空が魅力の町。乗馬やカヌー、フィッシングや登山など大自然を生かしたアクティビティが楽しめます。釧路への交通の便も良く、病院や教育施設、商店などは市街地に密集しており、子どもから高齢者まで安心・快適に暮らせる町です。自然豊かな標茶町で、新しい人生の第一歩を踏み出してみませんか？

てしかがちょう
⑤ 弟子屈町

会場



ひがし北海道の中心に位置する弟子屈町は、摩周湖や屈斜路湖、硫黄山など豊かな自然と川湯温泉を始めとする温泉資源に恵まれた観光と農業の町です。近隣には空港が3つあり、空のアクセスもさることながら、道東地域の観光地や中核都市へも車で2時間圏内で行くことができるため、大変便利です。2つの湖に囲まれたヨーロッパの田舎のような風景の中で農業をしながら生活してみませんか？

べつかいちょう
⑥ 別海町

会場



酪農王国といわれる北海道。その中でも、ひとつの町で10万頭を超える牛が飼われているのは別海町だけです。生乳生産量日本一の町には牛にも人にもやさしい“大自然”と仕事も子育ても助け合う、“地域の絆”があります。家族の時間を大切に生きる酪農家の暮らしを別海町で始めてみませんか？

なかしべつちょう
⑦ 中標津町

会場 オンライン



知床、摩周湖など北海道を代表する有名観光スポットに囲まれており、広大な牧場風景や緑豊かな大自然を育む町です。空港があり首都圏（羽田空港・新千歳空港）へのアクセスも楽々。また、商業機能が充実しており、近隣の町から買い物客が集まる生活に便利な町でもあります。中標津町で酪農家になって移住してみませんか？

しべつちょう
⑧ 標津町

オンライン



標津町は、世界自然遺産の知床半島と日本最大砂嘴の野付半島に抱きかかえられるように位置する、自然に恵まれた風光明媚な町です。「海・山・川・大平原」四拍子がありなす標津町は、「みんなが支え合うゆとりと潤いのある酪農郷」を目指しています。酪農体験～酪農スタッフ～新規就農～一貫した支援体制のある「標津町」で農業を始めませんか？

申込み
フォームは
こちら



1月10日〆切

お申し込み

オンライン相談の場合
相談用URLを前日までにメールにてお知らせ

対面相談の場合
相談予約時間を前日までにメールにてお知らせ

申込時に提供いただく個人情報は主催及び共催団体が管理し、Zoomパスワード等の送付、相談会の開催内容に変更があった場合の連絡、感染症対策のために利用します。また、同意いただいた場合に限り、就農に関する情報を市町村・農協からご提供することがあります。

備考

※ 根釧管内には今回の相談会には参加していない市町村が5市町村あります。（釧路町・鶴居村・白糠町・根室市・羅臼町）

※ 新型コロナウイルス感染症の影響により、開催内容を変更または中止する場合がございます。
※ 会場参加にあたってはマスクの着用をお願いいたします。当日は非接触体温計による検温やアルコール消毒にご協力ください。