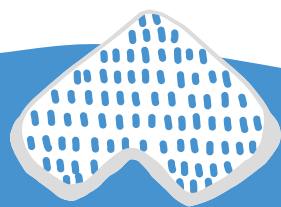


北の大地 北海道の魅力をゆるやかに感じよう



# 北海道とつながる カフェ

「北海道とつながるカフェ」は、北海道内の様々な地域から、色々なしごとや暮らしをしている方々をゲストにお招きし、ゲストのリアルなライフスタイルをご紹介いただき、ゆるやかに交流します。北海道をより身近に感じていただけるイベントです。北海道に興味・関心のある方、学生のみなさんもぜひお気軽にお越しください。



◎ モンベル渋谷店 5F イベントスペース

東京都渋谷区宇田川町11-5  
モンベル渋谷ビル

「渋谷」駅  
ハチ公口より徒歩8分

参加費無料・北海道のスイーツつき

08

## 世界遺産でガイドシナイト

2019.01.24 (THU) 18:30～20:30

大阪府出身。大学時代に北海道に魅せられ、30歳までには北海道へ移住しようと決意。

30歳目前の2004年に夫婦で道東・清里町へ移住。知床でネイチャーツアーを行う会社に就職、半年後に独立。以来、知床のガイドとしてキャリアを積みながら、2006年から網走でも自然体験ツアーを企画・実施。夫婦で「オホーツク自然堂（じねんどう）」を営み、世界自然遺産・知床の大自然や冬の流氷、ワカサギ釣りなどオホーツクの魅力をたっぷり伝えるツアーを行っている。



GUEST オホーツク自然堂  
代表 梅林 弘道 さん

定員  
20名

09

## Final!! 学生のミニプレゼンもあり!

～北海道LOVEな学生企画～

## 狩猟×ゲストハウスな暮らし

2019.02.16 (SAT) 15:00～17:00

懇親会

(希望者のみ)  
同会場にて17:15～19:15 会費 ¥2,000

相模原市出身。2016年、狩猟に興味を持ったことで地方への移住を決意。2017年3月、北海道出身の妻とともに日本一大きな町・足寄町に移住。地域おこし協力隊として町の特産品開発やイベント運営等に携わりながら、任期終了後に向けたナリワイづくりに挑戦中。築35年の書院造りの住居を民泊に活用し、2018年7月、ゲストハウスをオープン。狩猟同行ツアーやスノーシューといったアクティビティ案内も検討中。



GUEST Guest House ぎまんち  
代表 儀間 雅真 さん

定員  
30名

### 申込み方法・問い合わせ先

(株) 石塚計画デザイン事務所 担当：小林、後藤

お名前と【学生 / 一般】のいずれか（※第9回は懇親会参加の有無も）を下記の電話かメールにてお伝えください。

電話番号：011-251-7573 Eメール：h-shigoto@community-design.jp

facebook ページ 「北海道とつながるカフェ」もご覧ください

LINE アカウント 「北海道とつながるカフェ」はコチラから

