

FUJISATO!

GO!!!

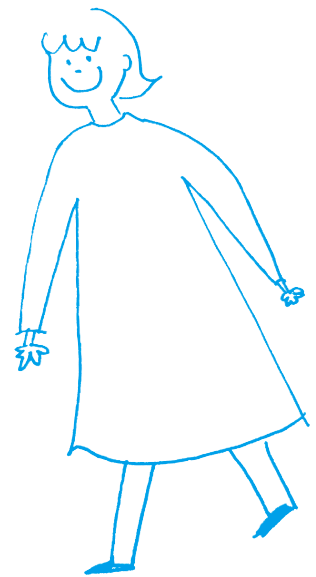
自分の目で見て触れて体験できる2泊3日の藤里暮らし

# GO TO FUJISATO

3組限定おためし暮らしツアー



GO!!!



## 3日間の移住ツアーを開催!

藤里町が子育て世代3組限定で町にご招待。

羽田空港から1時間ちょっとで行ける町。コンビニも駅もないけれど、世界自然遺産があります。ブナ林を散策したり、町内探検をしたり、きりたんぼを作ったり。子ども目線で移住ツアーに参加してみませんか。

開催日程：2017年11月3日(金) - 5日(日)

食事代、宿泊代、温泉代、町内移動費、体験料、旅行傷害保険料は無料

藤里おためし暮らしツアー

自然豊かな、住みやすい場所です。

体験して見てください。

家族みんなで、目で見て触れて

住む場所を選ぶことは人生の重要な選択。

## ツアー日程

11月3日	
10:30	大館能代空港
11:00	オリエンテーション
12:00	森のえきにて昼食
13:00	里山散策
16:00	きりたんぼ作り
11月4日	
9:00	町内見学
10:30	岳岱自然観察教育林
15:00	未来の自宅見学
16:00	世界遺産センター見学
11月5日	
9:00	町内散策 (峨瓏の滝・大野岱牧場・素波里園地)
14:30	味噌作り体験
16:00	伊勢堂岱遺跡見学
17:00	大館能代空港

※ JR ニツ井駅や空港への送迎もご用意しております。  
※ 1泊2日参加ご希望の方は、ご相談下さい。  
※ 全行程案内付きです。

## 藤里町とは

世界遺産白神山地麓に位置する秋田県藤里町。人口約3500人。駅もコンビニもない町だが、町民全員が家族のように暮らしている。自然の豊かな大地から採れる野菜や山菜は天下一品である。

## 申し込み・問い合わせ先

(株)白神ぶなっこ教室 (株・海洋工学研究所内)  
☎ 03-3207-7727 fax 03-3207-7771  
E-mail saoruru@nifty.com  
HP bunakko.travel.coocan.jp

## 参加費

体験料(食事・宿泊)、温泉代、町内移動費、旅行傷害保険料は、無料となります。現地までの交通費は自己負担です。

※町の助成制度(交通費の2/3助成・上限30,000円)があります。詳細は、別途ご案内いたします。

## 持ち物

長袖シャツ・ズボン、着替え、セーター、ジャンパーなど防寒着、散策用の靴(靴底の溝の深いもの)、白っぽい帽子(蜂を防ぐため)、サブザック、手袋、水筒、雨具(レインウエア・雨合羽など)、パジャマ、タオル(バスタオル)、洗面用具、筆記用具、メモ帳、健康保険証コピー

## 定員

子育て世代3組様 限定  
※将来の子育て世代も歓迎です。

## 宿泊場所

白神ぶなっこ教室

廃校になった小学校校舎を利用した自然体験教室  
秋田県山本郡藤里町藤琴字上坊中86番地

☎ 0185-79-3130

## 締め切り

10月24日(火)

## 主催

藤里町役場

秋田県山本郡藤里町藤琴字藤琴8番地

☎ 0185-79-2111 FAX 0185-79-2293